

SICURO DA NUOVO, SICURO DA USURATO⁽¹⁾



MICHELIN PRIMACY 4



**ECCELLENTE LIVELLO
DI SICUREZZA**

ECCEZIONALE FRENATA SU BAGNATO
SIA DA NUOVO SIA DA USURATO⁽²⁾

DA NUOVO⁽²⁾



MICHELIN PRIMACY 4



Media Concorrenti
Premium⁽²⁾



+ 0,9 M

DA USURATO⁽²⁾



MICHELIN PRIMACY 4



Media Concorrenti
Premium⁽²⁾



+ 2,8 M



1° IN DURATA CHILOMETRICA⁽³⁾

DURA 18.000 KM IN PIÙ RISPETTO ALLA MEDIA
DEI SUOI CONCORRENTI⁽³⁾

(1) Sia da nuovo che da usurato (per usurato si intende un residuo battistrada di 2 mm), sulla misura 205/55 R16 91V MICHELIN PRIMACY 4, la prestazione in aderenza su bagnato è al di sopra della soglia massima richiesta dal Regolamento Europeo R117.

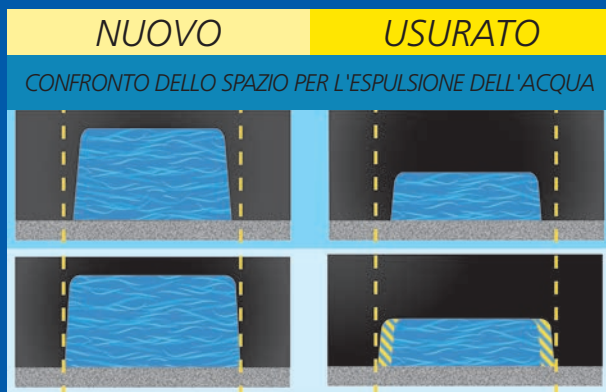
(2) Test di frenata su bagnato, tra gli 80 e i 20 km/h, realizzato da TÜV SÜD Product Service, su richiesta di Michelin, tra giugno e luglio 2017, sulla misura 205/55 R16 91V montata su VW Golf 7. Confronto tra MICHELIN PRIMACY 4 e la media dei pneumatici concorrenti BRIDGESTONE TURANZA T001 EVO; CONTINENTAL PREMIUM CONTACT 5; DUNLOP BLURESPONSE; GOODYEAR EFFICIENT GRIP PERFORMANCE; PIRELLI CINTURATO P7 BLUE.

(3) Test realizzato da DEKRA TEST CENTER, su richiesta di Michelin, tra giugno e luglio 2017, sulla misura 205/55 R16 91V montata su VW Golf 7. Confronto tra MICHELIN PRIMACY 4 e i pneumatici concorrenti BRIDGESTONE TURANZA T001 EVO; CONTINENTAL PREMIUM CONTACT 5; DUNLOP BLURESPONSE; GOODYEAR EFFICIENT GRIP PERFORMANCE; PIRELLI CINTURATO P7 BLUE. Test di durata chilometrica con utilizzo medio reale (D50) di 10.000 km percorsi e una stima di durata sino a 1,6 mm. di profondità scultura.



MICHELIN *PRIMACY 4*

**ECCELLENTE ADERENZA SU BAGNATO,
ANCHE QUANDO USURATO**



SCULTURA
STANDARD

MICHELIN
PRIMACY 4

La sua nuova scultura offre il **22%** in più di spazio per espellere una maggiore quantità d'acqua (*)

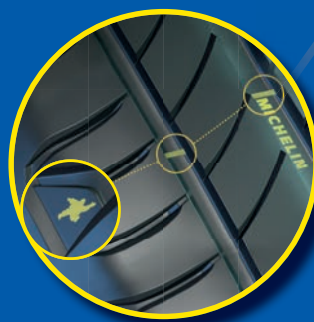
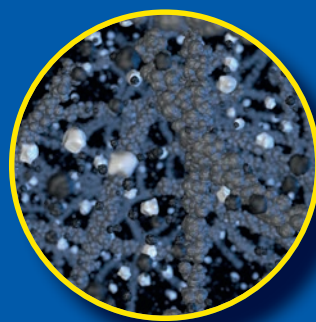
**ECCELLENTE FRENATA
SU BAGNATO:**

- SIA DA NUOVO SIA DA USURATO
- SENZA COMPROMETTERE LA DURATA CHILOMETRICA

Grazie all'ultima generazione di mescole ad alte prestazioni

**BENEFICIA DEL SUO VALORE
SUPERIORE FINO A CHE NON
E' CONSUMATO**

Innovativo indicatore di usura per aiutarti a capire quando il pneumatico è da sostituire



Larghezza: 185 > 255

Serie: 65 > 40

Cerchio: 15" > 18"

Categoria di velocità: T,H,V,W,Y



(4) Efficienza in consumo di carburante (da A a G).

(5) Aderenza su bagnato (da A a G).

(6) Categoria del rumore di rotolamento esterno (da 1 a 3).

(7) Valore misurato del rumore di rotolamento esterno (onde).